

教育部部署冬季學校流行性疾病防控工作

師生不帶病上課上學 學生患病期間作業不做硬性要求

近日，教育部印發《關於做好冬季學校流行性疾病防控工作的通知》，部署各地教育行政部門和學校切實做好冬季流行性疾病防控工作，保障師生健康和正常教育教學秩序。《通知》重點強調了六方面工作要求。

一是高度重視多病共防

堅持底線思維和多病共防；針對可能出現的各種流行性疾病流行期重疊、流行峰值交替的情況，因時因地做出科學有效應對，紮實落實各項防控措施。

二是加強監測預警干預

加強疫情監測體系建設，重點落實中小學校、幼兒園晨午檢制度、傳染病疫情報告制度、因病缺勤缺課追蹤登記制度；

針對當地學校呼吸道傳染病發病情況主動與衛生健康、疾控部門會商，加強信息互通，協同開展風險研判和預測預警，指導



學校做到科學精準應對。

三是強化日常健康教育

開展全覆蓋、多形式的新冠感染及其他冬季流行性疾病防控知識宣傳；

引導師生科學佩戴口罩，保持勤洗手、常通風、注意咳嗽禮儀，適度參與鍛煉，提高健康素養和自我防護能力；

加強家庭防疫指導，配合有關部門做好兒童青少年流感、肺炎球菌等疫苗接種宣傳引導；

指導有發熱、咳嗽等症狀的師生做好防護、及早就診、規範治療、科學用藥，不帶病上課上學。

四是加強患病學生服務

完善應對預案，做好線上線下教學有序銜接，對因病缺勤的學生，指導利用豐富的線上教學資源居家學習；

對學生患病期間的作業可不作硬性要求；結合呼吸道疾病病程特點，引導家長讓患病學生充分治療和休息，切實科學作出返校上課安排。

五是做好物資保障

會同衛生健康和疾控部門，科學預測預判可能發生的疫情，動態調整防疫物資儲備，保障醫療和生活物資供應，提高醫療服務保障水平。

六是狠抓責任落實

會同衛生健康和疾控部門，強化對冬季流行性疾病防控工作的組織領導和督促檢查，確保各項防控措施落實落細落到位。

據教育部網站

流感高發季接種疫苗是否還來得及？
流感疫苗怎麼選？接種流感疫苗需要注意什麼？
中國疾控中心發布冬季流感疫苗接種健康提示

和流感疫苗有關 這幾個熱點問題你需要知道

據新華社電 日前，中國疾控中心發布冬季流感疫苗接種健康提示，明確接種流感疫苗是預防流感、降低流感相關重症和死亡風險的經濟、有效手段，可以顯著減少流感帶來的健康危害和醫療機構的診療壓力。根據健康提示，人群對流感病毒普遍易感，嬰幼兒、老年人、孕婦和慢性病患者等人群感染流感後出現嚴重症狀的風險較高。學校、托幼機構和養老院等人群聚集的場所易發生流行情況。

現在接種疫苗是否還來得及？

部分公眾關心流感已經進入高發季，現在接種疫苗是否還來得及。對此，健康提示明確，儘管流感疫苗的最佳接種時機是在流感流行季到來之前，但在整個流感流行季內都可前往接種點進行接種。這樣既直接保護自己，也間接保護尚未接種的家人。

去哪里可以接種流感疫苗？

根據健康提示，廣大居民可以向當地符合條件的醫療機構諮詢，根據醫務人員建議儘早接種流感疫苗。接種單位在整個流行季節都可以提供接種服務。

三價和四價流感疫苗怎麼選？

中國疾控中心傳染病管理處研究員彭質斌表示，三價和四價流感疫苗都可有效起到預防效果，公眾可自願接種任一種流感疫苗。

接種流感疫苗前後注意事項：

接種前要如實告知個人是否有流感疫苗接種禁忌及健康狀況，尤其是急性疾病等特殊情況；預防接種後應現場留觀30分鐘，無反應方可離開；回家後注意休息，清淡飲食，避免劇烈運動。



深閱讀 >>

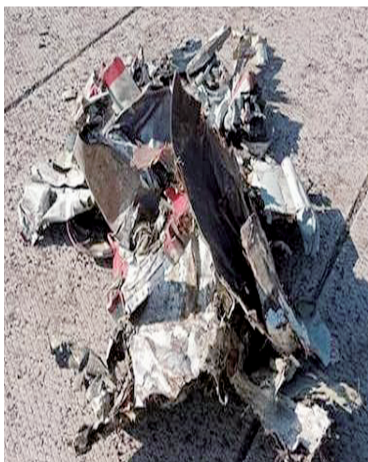
擺脫“第一學歷”桎梏 “雙非”學子艱難突圍



▶ 4、5版

看天下 >>

干擾GPS, 搞瞎無人機…… 俄烏開玩“貓鼠遊戲”



▶ 7版

特約 >>

拿下亞運金牌 這個重慶槍手不简单



▶ 9版