



8组数字 看2035的 新重庆

3月26日,市政府新闻办举行“这就是重庆”系列主题新闻发布会(第一场),解读《重庆市国土空间总体规划(2021-2035年)》。让我们通过这8组数据,看看2035的新重庆。

构建3大区域格局

重庆将构建主城都市区、渝东北三峡库区和渝东南武陵山区三大区域协调发展的国土空间总体格局。

主城都市区:国家中心城市建设的主要承载地,构建“多中心、多层次、多节点”的网络型城市空间格局

渝东北三峡库区:突出生态优先、绿色发展,布局“一心、一廊、四片”的城镇空间

渝东南武陵山区:突出文旅融合、城乡协同,布局“一心、一堡、四节点”的城镇空间

形成“5城”特色

重庆将形成五大“城”:
超大城市:承载3600万人口容量的生产生活空间。

枢纽之城:实现与成都、贵阳1小时通达,周边省会城市3小时通达,北上广6小时通达。

工业之城:布局“33618”现代制造业集群空间,布局“416”科技创新空间。

文化名城:保护好全市53项国家级、707项市级非物质文化遗产代表性项目。

人民城市:构建15分钟社区生活圈,实现中心城区、渝西地区、渝东新城各城市间1小时通达。

10条对外综合运输大通道

规划10条对外综合运输大通道
东向构建长江经济带综合立体交通走廊,联通东亚、亚太地区;
南向加快西部陆海新通道建设,联通东南亚、南亚地区;
西向提升中欧班列通道能力,会同北向中蒙俄班列通道,联通西亚和欧洲地区。

3+8港区布局体系

构建以长江航道为“一干”,嘉陵江、乌江、渠江、涪江为“四支”高等级航道骨架体系。集约利用岸线,完善铁公水空多式联运、江海联运体系,形成以中心城区、万州、涪陵为核心,永川、江津、长寿、丰都、忠县、奉节、合川、武隆为重点的“3+8”规模化港区布局体系。

规划24条城市轨道线

规划实现全市所有区县高铁全覆盖,2小时通达中心城区。建设“轨道上的主城都市区”,实现中心城区、渝西地区、渝东新城各城市间1小时通达。中心城区规划24条城市轨道线,实现里程倍增和“半小时中心城区”。

100个以上国际直航城市

扩建江北国际机场,规划布局重庆新机场,合理布局通用机场,规划国际直航城市100个以上,国内直航城市覆盖率80%以上。

完善194处自然保护地体系

严格落实长江经济带“共抓大保护、不搞大开发”要求,完善194处自然保护地体系,面积1.2万平方公里,加强生态保护修复,筑牢长江上游重要生态屏障。

2064万亩永久基本农田保护面积

耕地保有量2664万亩,永久基本农田保护面积2064万亩;生态保护红线面积1.92万平方公里。

新重庆-上游新闻记者 黎静
陈竹 邹飞

详细报道
见03版

今要闻

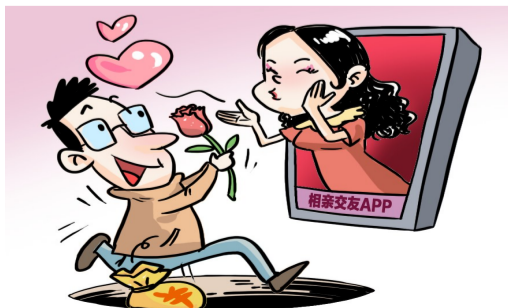
中国足坛反腐宣判大幕拉开 宣判四人累计受贿超1.4亿



4版

深阅读

记者卧底相亲交友平台 男性用户是被“围猎”的对象



6版

特约

揭开“巴渝古代第一文人” 冯时行万州任上罢官之谜



9版