

习近平同塞尔维亚总统武契奇举行会谈 深化和提升中塞全面战略伙伴关系 构建新时代中塞命运共同体

2版

中央第六生态环境保护督察组督察重庆市动员会在重庆召开

2版

第三艘航母福建舰
完成首次航行试验

深蓝亮舰



我国三艘航母各具特点

福建舰

- 我国完全自主设计建造的首艘弹射型航空母舰
- 配置电磁弹射和阻拦装置，满载排水量8万余吨
- 服役后将为我国航母建设带来战斗力的新跃升

○福建舰完成为期8天的首次航行试验任务，顺利返回上海江南造船厂码头。

○福建舰完成了动力、电力等系统设备一系列测试，达到了预期效果。

○福建舰下一步，将按既定计划开展后续试验工作。

○海军进入三航母时代，意味着可以一艘在厂里维修，一艘维持训练状态，再有一艘进行作战值班，这样使得中国海军可以时刻在相关重要海域保持一艘航母存在。

山东舰

- 中国真正意义上的第一艘国产航空母舰
- 属中型常规动力航母
- 比辽宁舰略大一点



辽宁舰

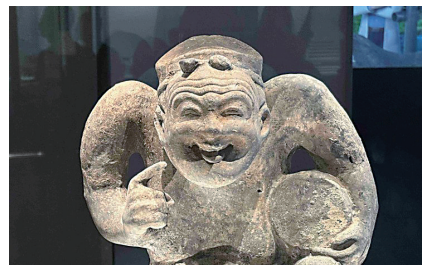
- 是在“瓦良格”号航母的基础上续建的
- 属6万吨级的中型航母
- 让我国真正拥有了海陆空协同作战的能力



更多消息详见03版

身边事

看完重庆古人的笑容
就知乐观刻进了DNA



6版

深阅读

赵菊英“霸凌式教育”？
莫迷信“野生专家”育儿法



7版

特约

1957年周恩来回重庆
请熟人吃回锅肉



9版