

## 最高重獎3萬元 邀你當環境衛士

有獎征集環保問題線索，可三種方式舉報

3版

今日12版 總第10159期 2024年8月8日 星期四 甲辰年七月初五 今日天氣 晴間多云 31℃~40℃ 重慶晨報公眾號 晨報微博 @重慶晨報 新聞熱線:966966

## 上限21793元、下限4359元 2024年重慶市職工社保繳費基數公布



### 政策解讀

近日，重慶市人力資源和社會保障局、重慶市財政局、重慶市醫療保障局、國家稅務總局重慶市稅務局印發文件，明確重慶市2024年度養老保險、失業保險、工傷保險、醫療保險(含生育保險)繳費基數上下限。

根據文件，重慶市2024年度城鎮企業職工基本養老保險、機關事業單位工作人員養老保險、失業保險、工傷保險、醫療保險(含生育保險)繳費基數上下限核定工作中使用的就業人員平均工資為87169元/年。

重慶市2024年度城鎮企業職工基本養老保險、機關事業單位工作人員養老保險、失業保險、工傷保險、醫療保險(含生育保險)參保職工月繳費基數上限為21793元、下限為4359元。以個人身份參加城鎮企業職工基本養老保險人員，2024年度月繳費基數上限為21793元、下限為4359元。

8月7日，重慶市人力社保局對此進行了政策解讀。

新重慶-上游新聞記者 譚旭

#### 1 我市2024年度使用的就業人員平均工資是多少？

我市2024年度企業職工基本養老保險、機關事業單位工作人員養老保險、失業保險、工傷保險、醫療保險(含生育保險)繳費基數上下限核定(含補繳歷年社會保險費)工作中使用的就業人員平均工資，根據統計部門提供的2023年全市城鎮單位就業人員加權平均工資確定，為87169元/年。

#### 2 我市2024年度社會保險繳費基數上下限分別是多少？

我市2024年度企業職工基本養老保險、機關事業單位工作人員養老保險、失業保險、工傷保險、醫療保險(含生育保險)參保職工月繳費基數上限為21793元、下限為4359元。

#### 3 我市2024年度以個人身份參加企業職工基本養老保險繳費基數上下限分別是多少？

以個人身份參加企業職工基本養老保險人員，2024年度月繳費基數上限為21793元、下限為4359元。

#### 4 舉例說明

例1:劉先生在某一家外企任部門經理，上年度月平均工資為23000元。單位在為其繳納2024年社會保險費時，繳費基數是多少？

答:我市2024年社會保險繳費基數上限為21793元/月，劉先生的實際工資超過了規定的繳費基數上限，因此他的月繳費基數為21793元。

例2:小王高中畢業，剛進入一家工廠打工，每月工資4000元。單位在為其繳納2024年社會保險費時，繳費基數是多少？

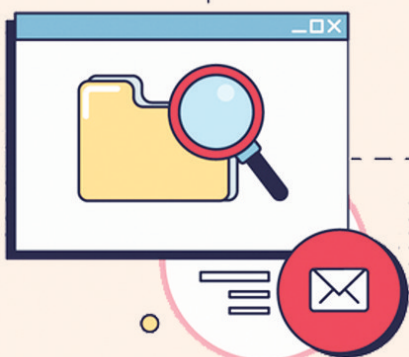
答:我市2024年社會保險繳費基數下限為4359元/月，小王的實際工資低於規定的繳費基數下限，因此他的月繳費基數為4359元。

例3:陳先生在某企業工作，上年度月平均工資為8000元，單位在為其繳納2024年社會保險費時，繳費基數是多少？

答:陳先生的工資在4359元/月至21793元/月之間，他的月繳費基數即為8000元。

例4:張女士是位自由職業者，2024年社會保險繳費基數是多少？

答:張女士可以根據自身情況，在4359元至21793元之間自主選擇確定本人2024年的月繳費基數。



### 逐夢巴黎

#### 巴黎奧運馬拉松競走接力 重慶選手賀相紅屈居第14名



4版

### 身邊事

#### 路虎司機修車也吃霸王餐 車修好後踩點6次悄悄開走



6版

### 深閱讀

#### 唐山燒烤店打人案 獲刑民警實名舉報再掀波瀾



7版

### 特約

#### 這家兵工廠抗戰時期 為中國戰場造了4000門火炮



9版