



# 7月份我国CPI同比上涨0.5%

## CPI同比涨幅扩大，消费需求持续恢复——透视7月份物价数据



国家统计局9日发布的数据显示，7月份，全国居民消费价格指数(CPI)同比上涨0.5%，涨幅比上月扩大0.3个百分点；环比由上月下降0.2%转为上涨0.5%，涨幅处于近年同期较高水平，国内市场消费需求持续恢复。

### 7月CPI环比由降转涨

国务院发展研究中心宏观经济研究部第二研究室主任李承健分析认为，7月CPI环比由降转涨、同比增速回升，食品价格上涨贡献较大，同时旅游、教育、娱乐等价格涨幅相对稳定，反映出部分商品领域供需关系正在改善，部分服务消费活跃度较高。

从环比看，食品价格由上月下降0.6%转为上涨1.2%，影响CPI环比上涨约0.21个百分点；受部分地区高温降雨天气影响，鲜菜和鸡蛋价格分别上涨9.3%和4.4%，占CPI总涨幅的四成。从同比看，食品价格由上月下降2.1%转为持平。

### 猪肉价格同比上涨20.4%

值得注意的是，随着生猪产能去化效应逐步显现，7月份，猪肉价格同比上涨20.4%，涨幅比上月扩大2.3个百分点。

中国农业科学院北京畜牧兽医研究所研究员朱增勇分析，4月份以来，生猪价格反弹后稳步上涨，带动猪肉价格4、5月份环比小幅上涨，6月份开始涨幅加大，8月第1周生猪和猪肉价格已经涨至2023年2月份以来最高水平。

“受上年四季度到今年一季度能繁母猪持续调减影响，预计下半年尤其是三季度猪肉价格将保持涨势，四季度供需双增，猪价总体将会保持较高水平，对CPI将会有明显的上拉作用。”朱增勇说。

### 机票价格环比上涨22.1%

7月份，非食品价格环比由上月下降0.2%转为上涨0.4%，影响CPI环比上涨约0.3个百分点；同比上涨0.7%，涨幅比上月回落0.1个百分点，影响CPI同比上涨约0.54个百分点。

国家统计局城市司首席统计师董莉娟介绍，当前暑期出

游需求较旺，7月份飞机票、旅游和宾馆住宿价格分别环比上涨22.1%、9.4%和5.8%，涨幅均高于近十年同期平均水平，合计影响CPI环比上涨约0.24个百分点，占CPI总涨幅近五成。

### PPI同比下降0.8%

7月份，受市场需求不足及部分国际大宗商品价格下行等因素影响，全国工业生产者出厂价格指数(PPI)环比下降0.2%，同比下降0.8%，降幅均与上月相同。

主要行业中，非金属矿物制品业、黑色金属冶炼和压延加工业、电气机械和器材制造业、农副食品加工业、计算机通信和其他电子设备制造业、汽车制造业价格分别同比下降5.6%、3.7%、2.8%、2.7%、2.6%、2.1%。“上述6个行业是影响PPI同比下降的主要因素，合计下拉PPI约1.25个百分点。”董莉娟分析指出。

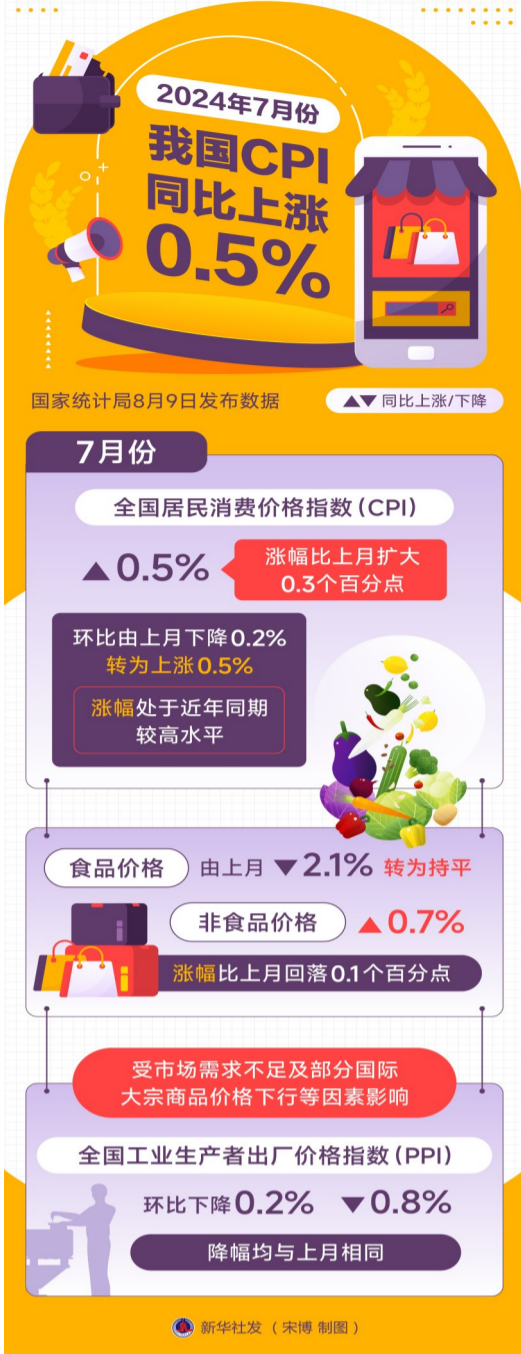
中国宏观经济研究院市场与价格研究所研究员刘方认为，随着“三重”建设的扎实推进，叠加保障性住房建设、“平急两用”公共基础设施建设、城中村改造等“三大工程”，将为下半年PPI降幅持续收窄提供有力支撑。

不久前召开的中央政治局会议强调，要以提振消费为重点扩大国内需求，经济政策的着力点要更多转向惠民生、促消费。

《关于加力支持大规模设备更新和消费品以旧换新的若干措施》提出，统筹安排3000亿元左右超长期特别国债资金，加力支持大规模设备更新和消费品以旧换新；国务院印发《关于促进服务消费高质量发展的意见》，释放以服务消费为抓手、为扩大内需添动力的明确信号……近段时间，一系列促消费、扩内需政策陆续出台。

“随着下半年经济持续回升向好，收入、就业、消费意愿等指标有望延续改善趋势，支撑居民消费需求持续恢复，助力推动物价总水平继续温和回升。”刘方说。

据新华社



## 事关餐饮住宿、养老托育、家政服务 国新办发布会聚焦促进服务消费高质量发展

国务院近日印发《关于促进服务消费高质量发展的意见》，这是我国首次专门就服务消费发展作出系统全面部署的政策文件。意见将对老百姓生活产生哪些影响？如何落实？国务院新闻办公室8月9日举行新闻发布会介绍有关情况。

意见围绕挖掘基础型消费潜力、激发改善型消费活力、培育壮大新型消费、增强服务消费动能、优化服务消费环境、强化政策保障等6个方面，提出了20项重点任务，支持餐饮住宿、家政服务、养老托育等服务消费重点领域高质量发展。

商务部部长助理唐文弘说，出台意见主要目的是通过优化和扩大服务供给，释放服务消费潜力，更好满足人民群众个性化、多样化、品质化服务消费需求。

### 着力培育餐饮消费热点

餐饮业与人民群众的日常生活紧密关联，同时也是社会消费品零售总额中占比最大的品类。国家统计局数据显示，2023年全国餐饮收入5.29万亿元，规模创历史新高，同比增长20.4%，对社会消费品零售总额增长的贡献率达28.2%。今年上半年，我国餐饮业继续保持较快增长态势。

商务部服务贸易和商贸服务业司司长王东堂表示，接下来将从加快政策落实落地、着力激发消费活力和积极营造良好发展氛围三个方面促进餐饮消费高质量发展。

“提升餐饮服务品质，培育名菜、名小吃、名厨、名店”“培育特色小吃产业集群”“支持地方开展特色餐饮促消费活动”……意见对促进餐饮消费作出明确部署。王东堂说，商务部将会同有关部门着力培育餐饮消费热点，还将培育、认定一批中华美食街区，推动提升餐饮业数字化水平，积极优化餐饮业营商环境，规范行业经营秩序。

### 扩大养老托育、家政服务消费

2023年底，我国60周岁及以上老年人口达到2.97亿，占总人口比重达到21.1%。大力发展银发经济，促进智慧健康养老产业发展，推进公共空间、消费场所等无障碍建设，提高家居适老化水平……意见对促进养老服务消费提出一系列要求。

民政部养老服务司负责人李永新表示，下一步，民政部将重点围绕促进养老服务供需适配、培育养老服务消费新场景新业态、加强养老服务消费保障、优化养老服务营商和消费环境四方面抓好工作落实。

李永新说，将创新“智慧+”养老新场景，运用智能技术为老年人提供更加精准的服务；发展“行业+”养老新业态，推动养老服务与物业、家政、医疗、文化、旅游、体育、教育等

行业融合发展；拓宽“平台+”养老新渠道，借力平台经济优势，更好为老年群体提供便捷化、个性化养老服务。

意见提出支持家政服务消费。王东堂表示，商务部将会同相关部门，深入推进家政兴农行动，鼓励更多农村转移就业人口从事家政服务。为家政服务员提供免费的线上培训。

此外，还将推动制定若干关于家政服务领域高质量发展的国家标准，例如正在制定《0—3岁婴幼儿居家照护服务规范》和《母婴护理服务质量规范》两项国家标准；加快推进家政服务信用体系建设，依托“家政信用查”平台，推进电子版居家上门服务证，方便消费者直观查验，更加放心地消费。

### 三方面举措促进文化和旅游消费

今年以来，文旅消费领域精彩纷呈。意见还涉及文化和旅游多项重点任务。文化和旅游部产业发展司负责人马力说，文化和旅游部将从三个方面重点发力。

丰富消费惠民活动举措——持续开展全国文化和旅游消费促进活动，鼓励各地制定实施景区门票优惠、文旅消费券、满减优惠等多样化惠民举措。推进文旅融合及与促进餐饮、住宿、体育、数字、绿色、健康消费等产业一体推进。

提升文旅产品供给质量——扩大文化演出市场供给，推出更多精品演艺项目。加强非物质文化遗产保护传承，开发具有地域和民族特色的文化创意项目。实施美好生活度假休闲工程和乡村旅游提质增效行动。丰富数字文化产品供给，加快发展沉浸式体验、剧本娱乐、数字艺术、线上直播、邮轮游艇、房车露营、低空飞行等新业态。推动文化产业赋能乡村振兴和城市发展。

优化文化和旅游消费环境——开展文化和旅游领域大规模设备更新工作，提升文化和旅游项目建设运营水平和消费体验。宣传用好免签政策，提升支付便利化水平，增加多层次、高品质的人境旅游产品和服务供给。 据新华社

## 大渡口永川云阳万盛经开区 事业单位公招312人

8月9日，重庆市人力社保局发布消息，大渡口、永川、云阳和万盛经开区等区县公招312人。具体来看，大渡口区事业单位公招30人、永川区事业单位公招工作人员139人、云阳县事业单位公招工作人员134人、万盛经开区事业单位考核招聘紧缺优秀人才9名。报名时间为8月15日9:00~8月19日9:00。

大渡口区事业单位考生登录 <http://wlexam.com:26678/ddkgz2024> 进入报名系统，提交报考申请。

永川、云阳和万盛经开区事业单位考生登录重庆市人力资源和社会保障网站(<http://rlsbj.cq.gov.cn/>) 首页“热点服务”栏中的“人事考试网上报名”，选择“区县委托、社会化服务考试入口”栏目，再分别点击对应区县栏目进入报名系统报考。

据新重庆-上游新闻

## 新开伦敦、悉尼国际通程航班 重庆机场已覆盖5条洲际航线

8月8日起，重庆江北国际机场新开重庆至伦敦、重庆至悉尼航线的国际通程航班服务，中转旅客在出发地即可实现“一票到底、行李直挂”。自此，重庆江北国际机场国际通程航班保障范围已覆盖伦敦、巴黎、罗马、马德里、悉尼等海南航空、天津航空在渝执飞的5条洲际航线。

此次天津航空国际通程航班航线首批开通了伦敦—重庆—深圳、伦敦—重庆—呼和浩特，8月13日起还将开通悉尼—重庆—杭州、悉尼—重庆—三亚、悉尼—重庆—乌鲁木齐/阿克苏等三条航线。后续还将陆续开展海口、杭州、天津经重庆前往悉尼的出境国际通程航线业务。

当前，重庆江北国际机场实际在飞国际(地区)客运航线27条，每周155个航班，通达西雅图、伦敦、巴黎、马德里、罗马、米兰、布达佩斯、悉尼、多哈、迪拜、新加坡、首尔、大阪等城市，基本构建覆盖北美、欧洲、澳洲、中东、日韩、东南亚等地区的国际航线网络。

新重庆-上游新闻记者 黎静 实习生 张语桐