

袁家军在市委农村工作会议上强调

## 推动农业农村现代化迈出坚实步伐 为加快建设农业强国贡献重庆力量

胡衡华作工作部署 王炯唐方裕出席

2版

### 2022年重庆常住人口正增长!

主要是重庆社会经济始终保持良好发展态势,对人口吸引力增强

全年出生人口**19.2万人**,死亡人口**26.0万人**,人口自然增长率-2.11%  
2022年末,全市常住人口**3213.3万人**,比上年末增加**0.9万人**

#### A 一减一加,人口规模保持增长

1.近年来,重庆社会经济始终保持良好发展态势,本地就业机会增多,人口集聚能力不断强化,流出市外人口规模持续减少。

2.重庆城市形象不断提升,对人口的吸引力逐渐增强,市外流入人口不断增加。

虽然全市人口自然增长率为-2.11%,但人口净流出规模较上年减少了7.7万人,促使全市人口规模保持增长。

#### B 三因素交织叠加,推动人口流入

1.重庆城市承载力持续提升,对人口吸引力的增强,是人口正增长的主要因素。

2.两群地区发展提速增强了对外出人口的拉力。县城发展机会增多,致使农民工返乡就近就业创业意愿明显增强。

3.2022年沿海地区先后发生疫情,建筑业、服务业等行业用工需求下降,外出农民工返乡回流增多。



6版

自缢身亡的结论是如何认定的  
为何尸体100多天后才被发现  
胡鑫宇生前最后有无异常表现  
录音笔有什么内容有哪些细节



### 官方回应胡鑫宇事件四大疑问

4-5版

#### 朝天门人文

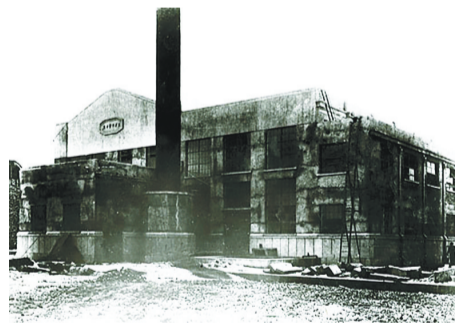
过元宵节  
为家人做一桌古川菜



9版

#### 朝天门发现

清末李耀庭  
重庆城用电灯第一人



10版

#### 朝天门人文

赖家桥老白果树下  
郭沫若写下散文名篇



11版