



看! 惊艳的生物多样性 重庆发现全球新物种: 云阳掌突蟾

5月22日,记者从重庆市2023年国际生物多样性日科普活动上获悉,近年来重庆生物多样性保护成效显著,并发现了全球新物种云阳掌突蟾,以及珞弄蝶(黔江)、圆翅前锹甲(黔江)、青篱柴(黔江)、毛果半蒴苣苔(秀山)4种重庆新记录种,全市生态系统稳定性和生态服务功能不断增强。

市生态环境局相关负责人介绍,重庆位于青藏高原与长江中下游平原过渡地带,是长江上游重要生态屏障,在全国生态安全格局中占据重要位置。重庆地域内复杂多变的地形地貌、充沛的水热条件及众多的河流,孕育了丰富的生物多样性,是全球34个生物多样性热点地区之一。

近年来,重庆始终坚持保护优先、持续利用、统筹推进、多方联动,设立重庆市生物多样性保护委员会,出台了《重庆市生物多样性保护行动计划(2022—2025年)》,启动了生物多样性观测网络建设,建立了5个综合观测站。同时,重庆开展了县域生物多样性调查与评估,目前已完成奉节县、黔江区、垫江县、秀山县、云阳县、梁平区、武隆区、綦江区等8个区县的调查评估。

去年8月,市生态环境科学研究院生态环境研究所高级工程师黄河清和同事,在云阳七曜山市级自然保护区发现了一种掌突蟾,疑似全球两栖动物新物种。“那天的野外调查我们听到了疑似国家二级保护动物抱龙角蟾的鸣叫,前往查看时发现了一只黑色的掌突蟾,当时初步从形态学上鉴定不同于我国已记录的种类。”黄河清介绍,第二天调查团队一行再次来到小溪边,扒开了两岸近40米枯枝烂叶进行标本采集。最终,对本标进行形态学和分子生物学鉴定后,这只掌突蟾被确定为新物种,命名为云阳掌突蟾。目前,该项成果已被国际权威动物分类学期刊《亚洲两栖爬行动物研究》正式接收。

据重庆日报客户端、华龙网

数据

6000种 截至目前,重庆市分布有野生维管植物近6000种,其中国家一级重点保护野生植物有崖柏、珙桐、银杉、红豆杉、水杉、荷叶铁线蕨等。

800余种 重庆分布有陆生野生脊椎动物800余种,其中国家一级重点保护野生动物有黑叶猴、林麝、中华秋沙鸭、大灵猫、小灵猫等。

180余种 重庆有江河鱼类180余种,其中有长江鲟、中华鲟、胭脂鱼、鲟鲤等长江上游珍稀特有鱼类60余种。

218个 重庆共设立各级各类自然保护地218个,其中自然保护区58个、风景名胜区36个、地质公园10个、森林公园83个、湿地公园26个、生态公园2个、世界自然遗产地3个,有效保护全市90%以上珍稀濒危野生动植物和90%以上典型的亚热带常绿阔叶林生态系统。

148674个 中国科学院生物多样性委员会昨日发布《中国生物物种名录》2023版,共收录物种及种下单元148674个,较2022版新增10381个物种及种下单元。



红花酢浆草



活血丹

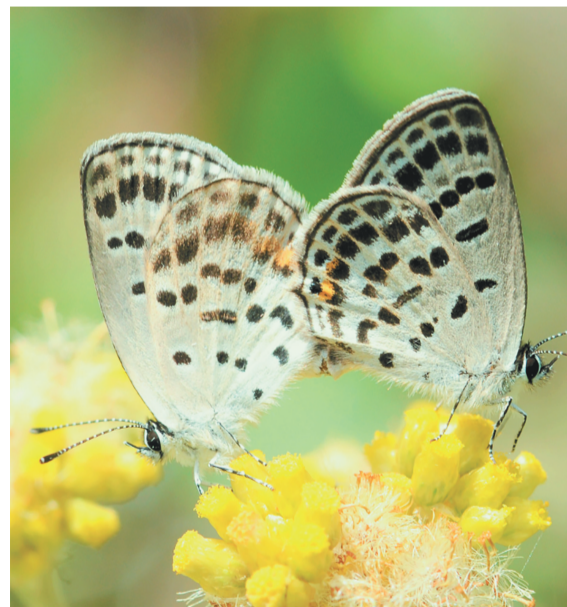


荷叶铁线蕨

重庆市林业局



红嘴蓝鹊



点玄灰蝶



黄钩蛱蝶(秋型)