



# 大树底下好风景! 石门公园“林下花园”亮相

大树底下不仅好乘凉,还有好风景!记者近日从江北区城市公共场地管理所获悉,石门公园利用林下空间打造的“林下花园”已于近日惊艳亮相。

“这是石门公园建园25年来,打造的首个林下花园。”江北区城市公共场地管理所相关负责人介绍,石门公园于1998年建成开放,是重庆最早的综合性公园之一,也是江北区“最老”的综合性公园。据了解,“林下花园”位于石门公园的中心区域,面积近2000平方米。以前,因为最初的设计原因,这里没有供游人行走的出入口和道路。同时,这里的原生树木茂密,也影响了林下植物的生长。今年春天,“林下花园”作为石门公园的“微更新”项目启动建设,对这里的林下空间进行了精细化梳理,因地制宜制定方案并分步实施改造。

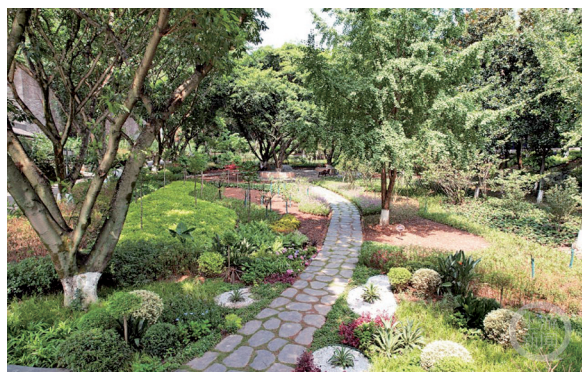
改造在保留原生大树的情况下,充实开花小乔木,并根据林下空间的光照、位置等环境条件,在光照充足的区域种植穗花牡荆、醉蝶花、蓝雪花、百子莲等喜阳植物。在光照有限的区域种植大吴风草、常绿萱草、彩虹蕨等半阴植物;在光照较差的区域种植石蒜、一叶兰等喜阴植物,打造特色花境。

另外,在不适合植物生长的区域铺装彩色树皮,并打造近400平方米的林下休闲活动空间,安放休憩座椅,吸引游客林下游园赏景,认花识草。进一步丰富了林下空间的景观,也增强了空间的实用性、科普性。为了让林下空间实现开放共享,“林下花园”还特别精心设计了4个出入口,方便市民游客走进绿荫休闲放松,欣赏好风景。

据上游新闻



游客在石门公园赏花



改造后的石门公园焕然一新



## 重庆两座“高颜值”人行天桥计划年底完工



宏帆花市位置人行天桥效果图



吾悦广场人行天桥效果图

人行天桥,是城市里不可或缺的一部分,一座座人行天桥,在缩短物理距离、便利居民出行的同时,也为欣赏沿途风景提供新的视角。记者昨天从重庆市住房和城乡建设委获悉,2023年计划新建及提档升级的31座人行立体过街设施,现已开工11座,完工双湖路旭辉小学人行天桥、两江四岸贯通工程沙滨路磁井段1号新建地道等9

座,其余项目正加紧建设中。其中,位于北碚区的吾悦广场人行天桥、江北区的宏帆花市位置人行天桥预计今年年底完工。

记者昨天来到位于北碚区的吾悦广场人行天桥,看到工人们正在进行电梯安装和幕墙等附属设施施工,一座“高颜值”的人行天桥雏形初显。项目相关负责人介

绍,目前,该项目已完成基础、主体等施工,计划于2023年12月完工。吾悦广场人行天桥位于北碚区天生街道天生路与龙溪路交叉口(吾悦广场旁),全长60米,采用闭合箱梁结构,主梁长33.7米,主跨桥面宽度3.5米,桥下净空5米,设直升电梯2部。该项目建成后,西南大学师生行至吾悦广场、北碚老城区可通过天桥通行,有效实现了人车分流,在提高通行效率的同时,可以消除安全隐患。

与此同时,位于江北区的另一座“高颜值”人行天桥——宏帆花市位置人行天桥也在加紧建设中。宏帆花市位置人行天桥位于江北区宏帆路花市入口处,道路西侧为万科悦湾小区,东侧为望海花都花市,天桥主桥平面为曲线钢箱梁,跨径2.2+37.0+2.5米,两侧设置双向自动扶梯4部,桥面宽度为5.5米。目前,该项目正加紧建设中,计划于2023年12月底完工。人行天桥建成后,将连通万科悦湾小区与望海花都花市,提升群众过街出行便捷度,保障附近居民的安全。

据市住房和城乡建设委相关负责人介绍,在新建及提档升级人行立体过街设施的同时,也将积极同步配建垂直电梯、自动扶梯、人行坡道等无障碍设施建设,持续改善商圈、医院和学校周边立体过街环境。

据华龙网

## 重庆“宠粉”再升级 为游客拓宽嘉滨路人行道

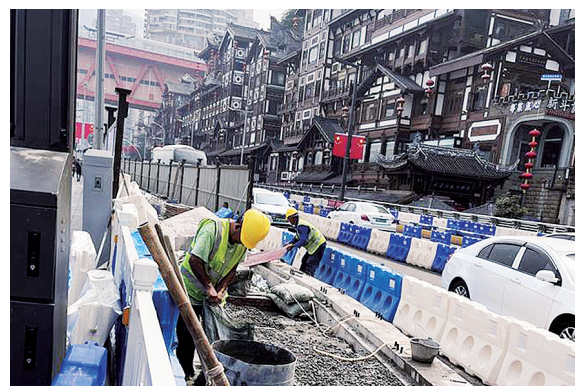
“老师,这里是在修什么?”“我们在加宽人行道,方便游客来打卡拍照!”近日,渝中区嘉滨路洪崖洞人行道靠嘉陵江一侧搭起围栏正在施工。记者昨天在现场了解到,这是重庆相关部门为“宠粉”游客进行的人行道拓宽应急工程。现场一位负责人透露,该项目就是为解决洪崖洞游客人流量持续增多问题,对嘉滨路洪崖洞段的道路空间进行合理优化,提升景区品质。工程于9月14日正式开工,预计在本月28日,也就是今年中秋节前完工。

在施工现场,记者看到工人正忙着人行道路基的铺设。据现场一负责人介绍,拓宽此处人行道,就是为了“宠粉”,让游客有更好的拍照体验,也保障游客的安全。“我们其实9月13日晚就已经开始进场施工,因为工期比较紧张,现在工人们都在24小时工作,确保能够在28日

顺利完工,让外地游客感受到重庆浓厚的‘宠粉’氛围。”该负责人还透露,这项工程要把人行道向内拓宽3米,改造后宽度刚好与洪崖洞观景平台保持一致,需要施工的人行道路面长度约为300米。

现场张贴的《施工告示》显示,该工程将对嘉滨路A线进行人行道拓宽应急改造,将现状人行道拓宽3米,增至5.5米宽,车道从16米降至13米,同时还有配套的护栏、防撞栏杆及道路标线改造等。“这段人行道其实是正对着洪崖洞下方,背后又靠着嘉陵江边,可以拍到大剧院,是个拍照的好地方,但是这里人行道确实比较窄,经常站满了人,还有游客为了拍照跑到了公路上,加上这里车流量也不小,确实比较危险。在我看来,拓宽这里的人行道,确实是重庆很宠外地游客了。”在人行道另外一边做小生意的陈先生告诉记者。

据上游新闻



工人在施工现场忙碌