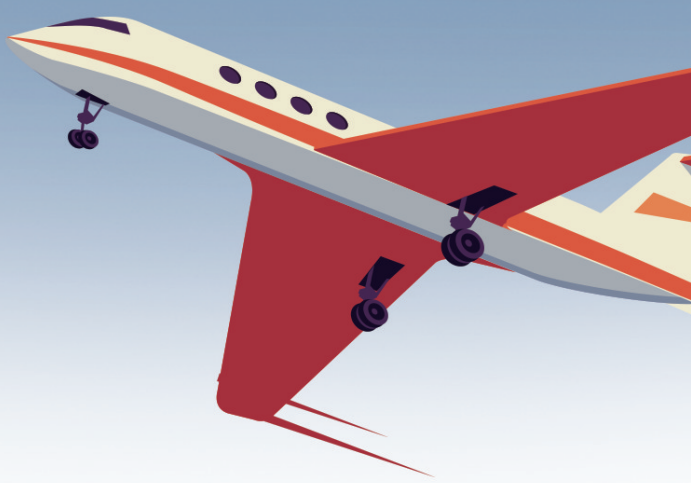




注意

2024年 民航招飞 开始啦

报考前这10个问题 重庆考生快来了解



有意向报考民航飞行员的重庆考生注意了！民用航空招飞信息系统2024年度考生手册于近日发布，民航招收飞行员也正式启动。哪些考生能参加民航招飞？目前民航招飞院校有哪些？民航招飞包括哪些环节？……重庆市教育考试院梳理了10个常见问题，有意报考的重庆考生快看过来。

1. 什么是民航招飞？

民航招飞是指普通高校飞行技术专业(本科)通过高考招收飞行学生。

2. 哪些人有资格参加民航招飞？

广大热爱并立志从事祖国民航事业的2024届普通高中毕业生可以参加民航招飞，但还需要符合高考报考条件、招飞体检鉴定标准和民用航空背景调查要求等。

3. 目前民航招飞院校有哪些？

目前，经教育部批准的开设飞行技术专业(本科)，并已在民航招飞系统开通账号的招飞院校有：中国民用航空飞行学院、北京航空航天大学、南京航空航天大学、中国民航大学、滨州学院、沈阳航空航天大学、上海工程技术大学、南昌航空大学、黑龙江八一农垦大学、安阳工学院、烟台南山学院、常州工学院、南昌理工学院、山东交通学院、郑州航空工业管理学院、北京理工大学珠海学院、南京航空航天大学金城学院、昆明理工大学、西安航空学院、太原理工大学。

值得注意的是，各招飞院校当年招飞的地区可能不同，具体咨询当地考试院或联系各招飞院校。

4. 民航招飞包括哪些环节？

考生在中国民用航空招飞信息系统(<https://mhzf.caac.gov.cn>)注册报名后，按照通知要求，陆续参加预选初检、民航招飞体检鉴定、飞行职业心理学检测，确认有效招飞申请，参加民用航空背景调查等选拔流程。

考生还需要参加高考，并根据自己在招飞系统上的有效招飞申请，正式填报飞行技术专业高考志愿。对高考成绩达到招飞录取分数线以上的考生，按学生高考志愿和高考成绩，由招飞院校根据招生计划，择优录取。当考生入校报到后，还需要参加招飞体检入校复查，合格的方可注册获得学籍，并继续参加飞行技术专业的学习与训练。

目前，招飞系统将记录考生的个人信息，以及考生参加预选初检、体检鉴定、心理学检测、背景调查的选拔情况，并最终形成考生的有效招飞申请。

5. 注册报名前还需要哪些准备？

系统注册及确认有效招飞申请均要求手机短信验证。请考生自行准备电脑及手机、可联系上自己和家长的手机号码、电子邮箱以及网络环境。在不耽误备考的情况下，密切关注系统中的报名状态，保持注册电话号码畅通，如有疑问可联系相关招飞主管，联系方式可在系统上查询。

6. 什么是招飞申请组合，如何填报？

考生可选择填报的“招飞院校+送培单位”申请组合形式和数量，由在当地安排招飞计划的招飞院校，以及参

与合作招飞的送培单位数量确定。例如在考生的生源地招飞的有院校A、B，送培单位有A、B、C、D(C、D为送培单位(合作))，考生可填报的申请组合为“A+A”“A+C”“A+D”“B+B”“B+C”“B+D”中的若干或全部。招飞申请组合在考生有效申请达到2个之前，或心理测试复测不合格之前均可增加。

需要注意的是，同样的申请组合能且仅能填报一次，如考生之前填报了某一申请组合，无论该申请组合在哪个阶段、是否合格、是否成为有效招飞申请，都不能再次添加同一申请组合。考生可以取消处于报名状态(未进行初检)的申请组合，但显示“合格”“不合格”“审核中”的申请组合不得取消。

7. 在实行划片招飞的省份如何填报招飞申请组合？

实行划片招飞的省份，省内不同地、州、市、县的考生所能报考的招飞院校可能有所不同。招飞系统目前针对生源地生成的招飞院校及送培单位列表以省为单位，无法精确到地、州、市、县，请务必自行确定可报考的招飞院校和送培单位。考生在填报申请组合前，查询所在生源地考试院所公布的划片信息，也可提前联系招飞主管询问，务必在填报前了解清楚自己能报哪些招飞院校和送培单位。

8. 招飞心理测试需要注意哪些？

招飞心理测试一般与体检同步进行，如考生初次参加心理测试通过，则不需要再参加，所有志愿组合的心理测试结果全部共享合格。如心理测试不通过，经招飞单位同意，考生还有一次复测机会，复测合格，则所有申请组合的心理测试全部共享合格，复测不合格，说明不适合从事飞行职业，考生的招飞选拔所有流程终止，所有招飞申请组合均不合格，也无法增加其他申请组合。

9. 如何根据有效招飞申请填报高考志愿？

有效招飞申请是考生填报招飞院校飞行技术专业高考志愿的依据。如果考生所填报飞行技术专业高考志愿中的招飞院校不在有效招飞申请范围内，招飞院校不予录取。招飞系统中的2个有效招飞申请没有先后、主次之分，具有同等效力。这意味着，如果考生有2个有效招飞申请，包含2所不同的招飞院校，那么能否被录取、被这2所院校中的哪所录取，取决于考生在高考飞行技术专业志愿中填报的是这两所院校中的哪所、填报的顺序以及高考成绩。

10. 自费生是什么意思？

飞行技术专业有别于其他专业，在学习期间，除了在学校完成理论学习，还要到民航局认定的飞行训练机构进行飞行实际训练，获得相应执照。因飞行训练实际成本费用高昂，我国民航飞行员培养一般采用由送培单位(航空公司等)支付学生飞行训练费用。自费生指有关招飞院校和送培单位协商确定，招收学生的飞行训练相关费用，由学生自行承担。具体自费方式可通过有关招飞院校的招飞简章和协议文本了解，也可向有关招飞院校咨询。

据上游新闻

@重庆研考生 考研报名25日结束 这几点要注意

研招统考报名将于10月25日22:00结束，研招网近日发布消息提醒考生，目前统考网报已经过半，还没有报名、没有交费、信息需要检查修改的考生要抓紧了！研招统考网报结束前，考生一定要再三确认招生单位、报考专业、报考点等关键信息无误。

考生如果收到短信提醒报考单位审核不通过，一定要引起重视，及时登录研招网报系统(<https://yz.chsi.com.cn/>)查看报考状态，根据系统提示及时更新报名信息，如有疑问尽快咨询报考单位。

此外还要着重留意自己报考的招生单位官网，近期是否有发布“关于考生报名失败”“部分考生线下集中提交材料与审核”等通知，通知中是否公布有本人报名信息。根据规定，招生单位审核不通过的，不能参加网上确认，不允许参加考试。

考生如在报名失败名单中发现了自己的姓名、报名号，请认真阅读招生单位招生简章、专业目录和网报公告，根据相关要求在网报结束前登录研招网及时修改报考信息或重新报名，避免影响后续的网上确认，导致无法正常参加考试。例如，广东外语外贸大学近期发布的《关于2024年硕士统考报名不符合我校规定的重要提示》中对不符合学校有关报考条件信息进行提示。请考生确认，如不符合条件，务必在10月25日22:00前登录研招网修改报考信息或重新报名，否则不允许参加考试。

考生如未通过学历(学籍)核验，应按照招生单位要求提供相应核验材料，在招生单位规定时间内完成学历(学籍)核验，具体时间和要求关注招生单位发布的公告及通知。

研招网提醒考生，网报公告中会有省市招办、招生单位、报考点对于考生网报的具体要求，提醒考生相应的注意事项，要及时关注。

据上游新闻

长寿、沙坪坝、荣昌、江津 事业单位公招220人

近日，重庆市人力社保局发布了长寿区、沙坪坝区、荣昌区、江津区事业单位的招聘公告。公告显示，这些区域本次将共计招聘220名工作人员。其中，长寿区本次招聘事业单位工作人员61名；沙坪坝区招聘基层医疗卫生紧缺专业技术人员34名；荣昌区面向应届高校毕业生公开招聘教育事业单位工作人员57名和向社会公开招聘基层卫生事业单位工作人员33名；江津区招聘卫生事业单位工作人员共计35名。报考人员可登录重庆市人力资源和社会保障局网站(<http://rlsbj.cq.gov.cn/>)进行报名和缴费。

据上游新闻

“大足雕客”等重庆劳务品牌 亮相全国展会

记者昨天从市人力社保局获悉，10月18日至19日，全国劳务协作暨劳务品牌发展大会在宁夏举行。会上展示了全国38个特色劳务品牌。重庆特色劳务品牌“大足雕客”作为人力资源社会保障部重点推介项目，展示了创新做法和带动就业成效。重庆“苗妹香香”形象代言人尹叶华被评为全国最具特色劳务品牌形象代言人，“巴渝大嫂”被评为脱贫地区特色劳务品牌。

截至目前，我市已培育劳务品牌126个，劳务品牌从业规模从2017年的100万人左右增加至240万人左右，从业人员年收入从2017年的4万余元增至7万元左右。重庆晨报记者 陈军

2023年“社保服务进万家” 走进开州

10月21日，2023年“社保服务进万家”重庆分会场暨“三进三送”活动走进开州启动仪式举行。活动现场，重庆以“分场活动+线上直播”的形式，与吉林、浙江、湖北、云南等各省同步开设“社保服务进万家”分会场，扩大人社部社保中心在江西省举办的主场活动影响力和覆盖面，做好全国联动的重要支点，推动社保惠民政策“飞入寻常百姓家”。重庆晨报记者 陈军