



超强台风 桦加沙 今日登陆广东

广东转移超104万人 11城市宣布采取“五停”措施



9月23日,广东阳江市海陵岛闸坡国家中心渔港停满了归港避风的渔船 新华社发

广东全力应对“桦加沙”

23日10时,广东省防汛防旱防风总指挥部将防风Ⅱ级应急响应提升为防风Ⅰ级应急响应,广东省水利厅水旱灾害防御领导小组将水利防汛防风Ⅱ级应急响应提升为Ⅰ级。目前,广州、深圳、珠海、东莞、中山、惠州、江门、阳江、茂名、湛江、佛山等地已宣布实行“五停”(停课、停工、停产、停运、停业)措施。

广东多个部门也做好应急抢险救援保障:广东省消防救援总队组织全省3.8万名消防救援人员和5700余辆消防车、1174艘舟艇全部进入临战状态;广东省交通运输厅预置省级应急队伍34支、1700人及抢险装备1190台,地市应急队伍373支、9454人;广东省通信管理局提前在粤西、珠三角等重点地市预置抢修队伍2837支、8998人。

截至23日11时,广东已组织省内船舶10398艘次转移至合适水域避风,全省客渡航线已停运210条,客渡船舶已停航596艘,受影响的客渡航线、客渡船均已停运、停航。

根据气象部门预计,阳江可能成为此次台风登陆点。记者在海陵岛国家级海洋公园看到,海浪一波接一波地拍向沙滩,沙滩上已早早拉起警戒线;位于海陵岛西南端的闸坡国家级中心渔港内,800多艘渔船已经回到海湾避风。

为筑牢电网安全防线,23日18时,南方电网公司启动防风防汛一级应急响应,共集结了4万余人的应急队伍备战。

手中有粮,心中不慌。记者23日走访广州多个商超,市场发现,线下总体物资充足,市民有序购买物资。在胜佳超市,饮用水、方便面、八宝粥等备货量比平时增加了5倍,蔬菜、肉、蛋类备货量比平时增加2倍。

广州市商务局相关负责人介绍,已协调重点商协会及各大商超、肉菜市场做好防范台风及生活物资保供工作,加大粮、油、米、面、肉菜等生活必需品的备货量。

“桦加沙”强度不如“威马逊”

近日,有博主称,广东或遭遇人类最大的台风灾害,五级超强台风“桦加沙”达到新的峰值强度,最低中心气压为905MBAR,这一强度已接近地球所能产生的上限。

2014年的“威马逊”至今仍是气象记录以来登陆我国的最强台风,中央气象台首席预报员王海平介绍,预计“桦加沙”的登陆强度不及“威马逊”,其与2018年台风“山竹”相当。

上海亚太台风研究中心主任汤杰表示,“桦加沙”台风很强,但说接近“地球上限”,我个人认为是不科学、不妥当的。”汤杰表示,从这则传言所列举的最低中心气压“905MBAR”来看,过往的台风有更低的气压数值,甚至都不到900MBAR,“桦加沙”离所谓的“地球所能产生的上限”还是有很大距离的。

台风最低中心气压是衡量台风强度的指标之一,数值越低,代表台风越强。2014年第9号台风“威马逊”在7月18日登陆海南文昌时,中心附近最大风力为70米/秒(17级以上),中心最低气压为890MBAR,显然“桦加沙”没有打破“威马逊”创造的纪录。

“秋季出现像‘桦加沙’这样强度的台风,实际上历年并不罕见,例如2023年有超强台风‘小犬’,2022年有超强台风‘奥鹿’等等。”王海平介绍。

为防御台风广东人有多拼

随着“桦加沙”逐渐靠近,在社交媒体上,不少网友分享“防风术”,一场全民参与的防风“总动员”正在进行中。

在深圳街头的垃圾桶,都已经被市民用绳子捆住,防止被风吹走。有网友称:“连垃圾桶都准备好了。”

路旁的公共座椅、商圈内的快闪店等,被沙箱、水箱、铁栅栏和多重绳索重重加固,这些“加固方式”组成了更稳定的防线。

有广东的网友分享,超市都被搬空了,只剩下辣椒了。无论是被卷好的海报,还是一根被绑好的黄瓜,抑或是超市里被清空的货架,这一切的准备都只为一个共同的目标:平安!

为应对台风天气,很多广东网友用胶带在窗户上贴“米”字,有的网友贴“麦”字,称“麦”克风。

据媒体报道,台风天贴“米”字胶带是最常见的防风小技巧之一。贴胶带是为了发挥保护作用。最好贴到窗框之外,让玻璃中心有较佳的支撑点。

综合新华社、央视新闻、极目新闻等

海选落幕!

全国棋王争霸赛:以象棋之韵 助全民健身热潮

楚河汉界旁,老中青少围坐棋盘、各展棋艺,方寸对弈间,体彩的公益微光随落子闪烁,点亮全民参与热情。

9月21日,2025中国体育彩票“好运‘弈棋’来”,全国象棋民间棋王争霸赛海选正式落下帷幕。历时2个月的赛事,来自全国31个省、市、自治区的数万象棋爱好者齐聚“楚河汉界”,以棋会友、同台竞技,共同演绎一场“智慧博弈与公益传递”交织的全民盛宴。

各地赛事亮点纷呈 全民共享象棋盛宴

仅在海选阶段,这场全国性象棋盛宴就已点燃大街小巷的“棋盘热情”。据官方数据统计,本届海选阶段,共吸引了超301万名业余象棋爱好者参与,累计比赛场次达到48.75万场,赛事触角延伸至全国7611家体彩店,让“家门口的象棋赛”成为百姓生活的鲜活点缀。

与此同时,依托于这场全民象棋盛宴,全国31个省、市、自治区体彩中心积极开展一系列丰富多彩、特色鲜明的活动,推动全民健身热潮深入基层,助力中华优秀传统文化焕发新机与活力。江苏、河北等地举办“大师探店”惊喜活动,国家象棋大师与民间棋手的精彩博弈互动,打破专业与业余的界限,让象棋运动以更生动、更现代的方式走进大众视野。

重庆、上海、河南、四川、河北等地,将棋王赛引入社区、商圈、学校和企业,覆盖老中青少全年龄层,让象棋运动真正走进街头巷尾,推动我国群众性智力运动的蓬勃发展。

象棋是中国传统文化的瑰宝,棋王赛事期间,天津、安徽、吉林等地的部分体彩代销点还化身弘扬象棋文化的“宣传驿站”,让象棋以最接地气的方式融入百姓日常,更让中华优秀传统文化在公益体彩的助力下焕发新机与活力。

赛事动人回响 推动全民健身与文化传承

在河南郑州,郑州大学与河南体育大学展开一场别开生面的“巨型象棋赛”,为棋王赛事注入一



抹青春活力。赛后河南体育学院的团委书记感叹到:“这场让人心跳加速的象棋赛事,是推动体彩公益与校园文化融合的创新实践,希望中国传统的象棋文化,能在年轻人身上焕发出新的生命力。”一位现场参赛选手兴奋之情溢于言表:“这样的比赛很新鲜,也很刺激,大大丰富了我们的业余生活。”一场紧张刺激、老少咸宜比赛场景勾勒出的动人画卷,也是体彩推动全民健身、传承文化的生动注脚。

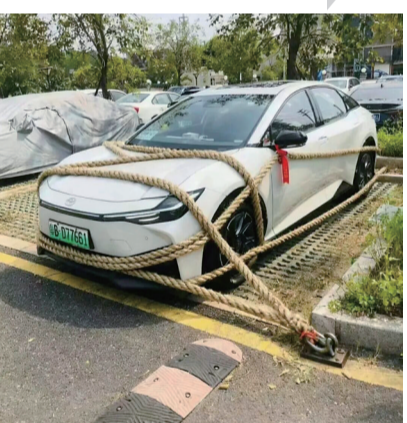
持续关注精彩赛事 共同见证“新棋王”的诞生

中国体育彩票全国象棋民间棋王争霸赛自2019年举办至今,已陪伴大众走过七载春秋。随着赛事影响力的逐渐扩大,不仅广泛地传播了象棋文化,更为全民健身事业的发展注入新鲜活力。

目前棋王争霸赛全国海选已圆满落幕,即将进入地市及省级区域赛选拔阶段。届时,各省市还将举办丰富多彩的主题嘉年华活动,让全民共享棋乐趣。与此同时,区域团体赛选拔工作也将同步启动,这场象棋盛宴还在继续,中国体育彩票在此呼吁广大群众持续关注后续活动赛事,共同见证民间“新棋王”的诞生。

这场公益与智力双向奔赴的赛事,以方寸棋盘为纽带,将中国传统的象棋文化、全民健身的健康理念和新时代的公益微光巧妙融为一体,让这束源自楚河汉界的智慧之光,照亮全国各地,激荡起阵阵社会涟漪!未来,中国体育彩票也将秉持公益初心,持续探索中国传统文化与体育赛事发展的创新融合,为弘扬中华优秀传统文化、提升国民文化素养以及助力体育强国战略发展做出重要贡献。

今年第18号台风“桦加沙”已加强成为超强台风级并逐渐逼近广东。气象部门预测,未来24小时内“桦加沙”将以每小时20公里左右的速度向西偏北方向移动,并于24日在珠海到徐闻一带沿海登陆,给广东带来严重的风雨浪潮影响。国家海洋预报台23日早上将风暴潮、海浪预警级别双双升级为红色,这是今年首个海洋灾害双红预警。利用台风到来前的窗口期,广东各地正在全力做好各项防御应对准备。广东省应急管理厅数据显示,截至23日17时30分,全省已提前转移1044215人。目前,广东省内已有11个城市宣布采取“五停”措施。



车主为自己的爱车加固防风



酒店工作人员正在填装沙袋

受“桦加沙”外围影响 重庆将有分散性阵雨

9月23日白天,重庆大部地区阵雨,雨量小到中雨,西北部和东北部局地大雨,气温15℃~25℃。

据市气象台预计,到25日白天,大部地区阴天到多云,偏东及偏南地区有阵雨;25日夜间,大部地区阵雨;26日白天,大部地区多云,偏南地区有阵雨。

即将登陆广东的“桦加沙”对重庆将有多大影响?市气象台首席预报员邓承之介绍,随着低槽和弱冷空气的南下,重庆大部分地区24日白天转为多云到阴,最高温回升至32℃左右。9月25日,随着“桦加沙”台风逐渐西移北抬,台风外围

会影响到重庆,重庆会有分散性阵雨,气温小幅回落。

天气预报

今天:中东部部分地区阵雨转多云,其余地区阴天到多云,气温12℃~32℃;中心城区阴天转多云,气温20℃~28℃。

明天:偏南地区阴天有阵雨,其余地区多云到阴天,气温12~30℃;中心城区多云转分散阵雨,气温21℃~27℃。

后天:偏南地区阵雨,其余地区阵雨转多云,气温16℃~32℃;中心城区阵雨转多云,气温23℃~30℃。

上游新闻-重庆晨报记者 石亨

中国体育彩票排列3
第25256期开奖公告
本期开奖号码:7 9 7

中国体育彩票排列5
第25256期开奖公告
本期开奖号码:7 9 7 7 5

中国体育彩票7星彩
第25110期开奖公告
本期开奖号码:6 5 2 8 1 9 + 12

重庆市体育彩票管理中心
2025年9月23日